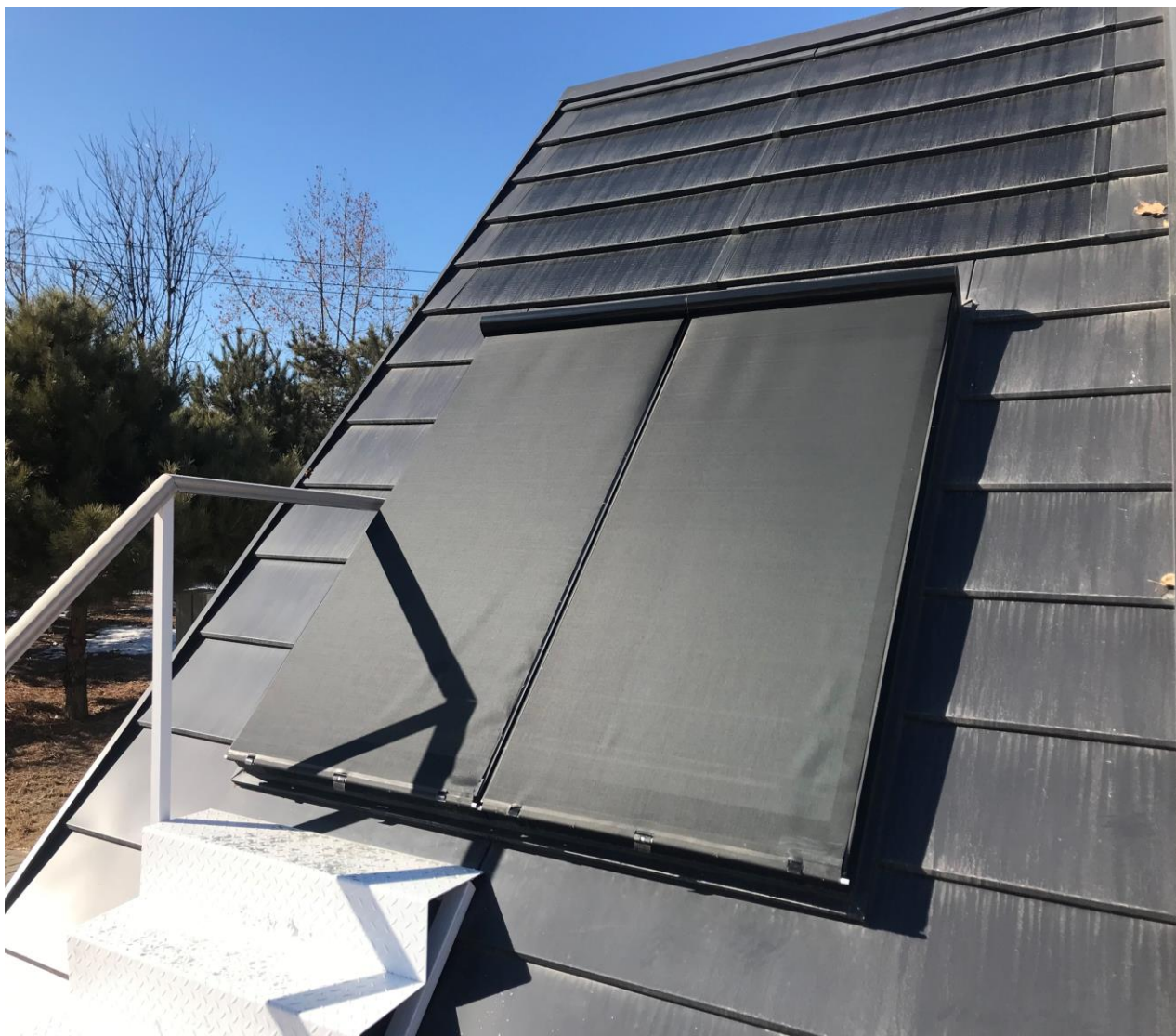


# 手动室外遮阳帘安装说明

## MHA



## 1、安装工具准备



手电钻



Φ3 Φ4不锈钢钻头



十字批头



直角尺



铅笔



卷尺

## 2、包内货物核对



包装内含**手动室外遮阳帘1套、挂钩2个、自攻自钻螺丝8个、黑色螺杆6个、黑色螺母6个**

① 固定手动室外遮阳帘；



② 边框外沿要与窗扇外沿平齐； ③ 用 $\Phi 3$ 钻头开孔；





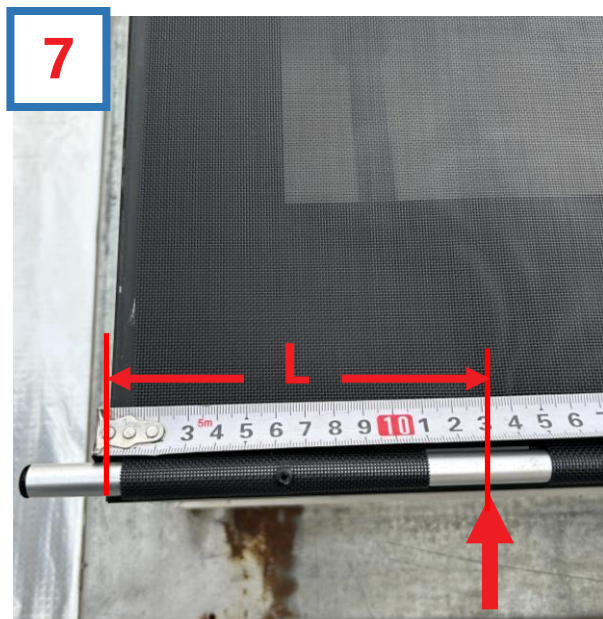
④ 安装自攻自钻螺丝；



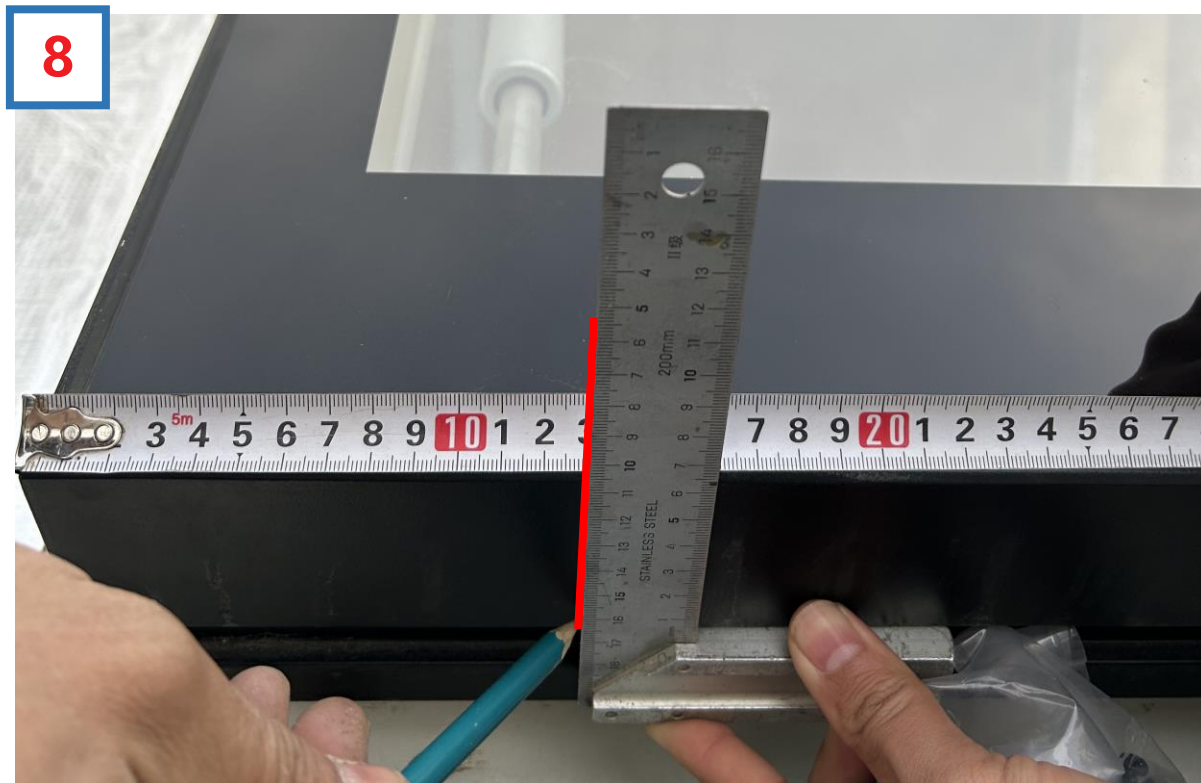
⑤ 另一端重复操作②③④步骤，安装另一侧螺丝；



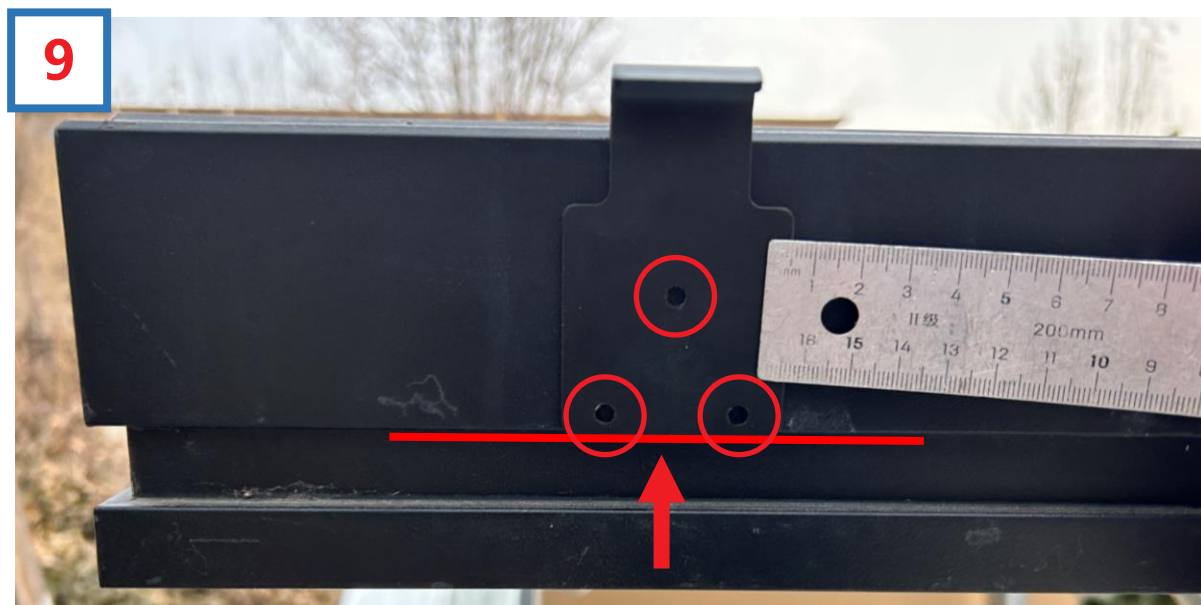
⑥ 安装挂钩：把遮阳帘拉下来，与窗户底部对齐，左右居中，测量窗户外侧距离底杆挂钩部位中心线的距离L，如图所示；



⑧ 安装挂钩：用直角尺+铅笔标记中心线位置；



⑨ 安装挂钩：挂钩底部与窗扇边平齐，用铅笔标记孔位；



⑩ 安装挂钩：用 $\Phi 4$ 钻头在标记孔位开孔；

10



⑪ 安装挂钩：安装黑色M4\*10螺杆+内侧螺母；

11





⑫ 安装完成。



威卢克斯（中国）有限公司  
地 址：河北廊坊经济技术开发区 065001  
咨询热线：400 707 6001 0316-6072727  
电子信箱：support@VELUX.com.cn  
企业QQ：400 707 6001



**[www.VELUX.com.cn](http://www.VELUX.com.cn)**

